

AA 38'

Il Cantiere Alto Adriatico è uno dei leader storici nella costruzione di imbarcazioni in legno e nel restauro di barche classiche in legno: la completa dimestichezza con la tradizione, attestata anche dai numerosi premi vinti, e la padronanza delle tecniche più moderne hanno permesso al Cantiere di sviluppare e brevettare una nuova metodica costruttiva, che consente di realizzare barche in legno ecologiche, più leggere, molto performanti e senza nessuno dei problemi di manutenzione tipici delle barche di costruzione tradizionale.

Intorno a questa innovazione, Mauro Pelaschier ed il Cantiere hanno ideato una prima barca a vela, l'AA 38', il cui progetto è stato affidato a Maurizio Cossutti ed al cui sviluppo hanno collaborato Fabio Bressan (calcoli strutturali), Edoardo Busetto ed il Sincrotrone (sistema di acquisizione ed elaborazione dei dati di sforzo dello scafo in navigazione), Guido Longhi (esecutivi) e CATAS (prove sui materiali).

AA 38' verrà varato nel prossimo dicembre e, dopo un periodo di test, nel marzo 2008 verrà affidato a Margherita Pelaschier che, in solitario, circumnavigherà l'Italia per portare messaggi di solidarietà dei bambini chirurgici dell'Ospedale Burlo Garofalo di Trieste a quelli del Gaslini di Genova: l'iniziativa è promossa dall'Associazione per i Bambini Chirurgici del Burlo, ONLUS di cui il Cantiere si onora di essere partner.



www.abcburlo.it

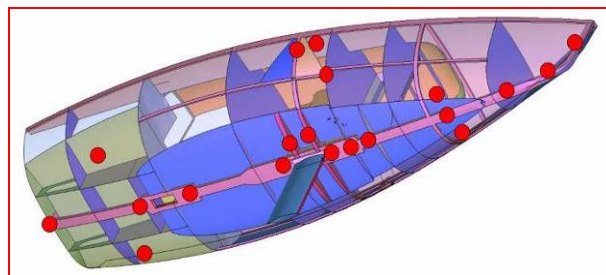
CANTIERE ALTO ADRIATICO srl

Via Consiglio d'Europa 42 - 34074 Monfalcone (GO)

tel +39.0481.43157 - fax +39.0481.794769 - e-mail info@cantierealtoadriatico.it - www.cantierealtoadriatico.it

CF, P. IVA, R. Imprese 01020220313 - REA 64672 - Cap. Soc. 38.500 €

ALTO ADRIATICO



Particolare della costruzione dello scafo – Punti di applicazione dei sensori elastometrici



Rendering dell'imbarcazione: complessivo e particolare del pozzetto

AA 38'

DATI TECNICI ESSENZIALI:

- Paramezzale: iroko laminato .
- Ordinate: n. 3 in olmo.
- Fasciame: cedro rosso lamellare, 3 strati: 1° interno longitudinale, 2° e 3° diagonali incrociati, spessore totale 21 mm., strato esterno di protezione in fibra di basalto.
- Bagli: n. 1 in olmo
- Coperta: sandwich di compensato e termanto con pulpiti e candelieri in titanio.
- Albero: carbonio.
- Armo: marconi sloop.
- Interni: olmo.
- Lunghezza: fuori tutto 11,5 m.
- Baglio massimo: 3,8 m.
- Pescaggio: 1,2 m. (2,2 m. con deriva abbassata).
- Dislocamento: 4,9 t.
- Superficie velica: 60 mq. , vele in fibra di basalto

CANTIERE ALTO ADRIATICO srl

Via Consiglio d'Europa 42 - 34074 Monfalcone (GO)

tel +39.0481.43157 - fax +39.0481.794769 - e-mail info@cantierealtoadriatico.it - www.cantierealtoadriatico.it

CF, P. IVA, R. Imprese 01020220313 - REA 64672 - Cap. Soc. 38.500 €

ALTO ADRIATICO

RESTAURI



TIRRENTIA II (1992) Ketch aurico, costruita nel 1914 su progetto di Frederick Sheperd



MOYA (1993) Cutter aurico, costruita nel 1910 su progetto di William Crossfield



DYARCHY (1994) Gaff Cutter, costruita nel 1934 su progetto di Laurent Giles



SYLPHIA III (1994) 8 m. S.L., costruita nel 1929 su progetto di Beltrami i



BAT (1999) Gaff cutter, costruita nel 1889 su progetto di C. P. Clayton



SORELLA (2002, 2007) Gaff cutter, costruita nel 1858 su progetto di Dan Hatcher



MIRELLA (2004) Sloop, costruita nel 1972 su progetto di Peter Nicholson



DELFINO (2006) Ketch, costruita nel 1942 su progetto probabilmente di J. G. Alden



JAVELIN (2006) Ketch, costruita nel 1897 su progetto di Arthur Eduard Payne



LA BELLE DAME (2007) Motoryacht, costruito nel 1967 su progetto di H. Desfy

CANTIERE ALTO ADRIATICO srl

Via Consiglio d'Europa 42 - 34074 Monfalcone (GO)

tel +39.0481.43157 - fax +39.0481.794769 - e-mail info@cantierealtoadriatico.it - www.cantierealtoadriatico.it

CF, P. IVA, R. Imprese 01020220313 - REA 64672 - Cap. Soc. 38.500 €

ALTO ADRIATICO

COSTRUZIONI



ISABELLA (1999) Yawl, progetto di Carlo Sciarrelli



DESPINA, NABABBO, ISTRJA (2000) Passere lussiniane, progetto di Carlo Sciarrelli



ORJON (2001) Cutter, progetto di Carlo Sciarrelli



TIZIANA IV (2002) Sloop, progetto di Carlo Sciarrelli



PANOLA (replica, 2002) Passera, progetto originario del 1947 di Artù Chiggiato



PENELOPE, SWING (2004) Sloop, progetto di Andrea Vallicelli



CHANDRA (2004) Sloop, progetto di German Frers



AMELIA (2005) Catboat, progetto di Federico Lenardon



NOI (2006) Sloop, progetto di Lorenzo Bono



FEATHER 14' (2007) Catboat, progetto di Federico Lenardon

CANTIERE ALTO ADRIATICO srl

Via Consiglio d'Europa 42 - 34074 Monfalcone (GO)

tel +39.0481.43157 - fax +39.0481.794769 - e-mail info@cantierealtoadriatico.it - www.cantierealtoadriatico.it

CF, P. IVA, R. Imprese 01020220313 - REA 64672 - Cap. Soc. 38.500 €